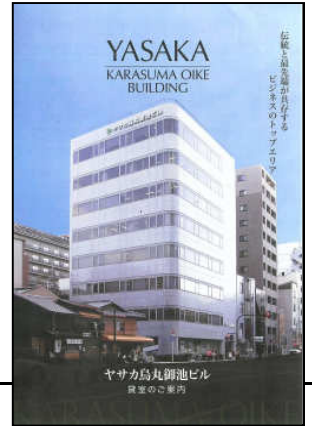




建築概要

事業主	彌榮自動車株式会社
所在地	京都市中京区烏丸通御池上ル二条殿町538
アクセス	地下鉄烏丸線「烏丸御池」駅徒歩2分 地下鉄東西線「烏丸御池」駅徒歩2分
構造	鉄骨・鉄筋コンクリート造
敷地面積	370.64㎡（112.12坪）



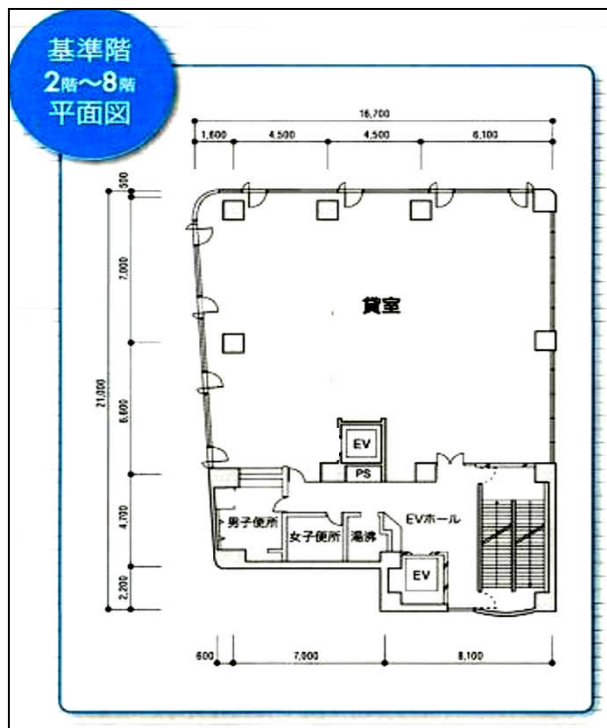
管理概要

入館可能時間	通用口より24時間可能
正面玄関	7:30~22:30
セキュリティー	各室個別機械警備

設備概要

空調設備	個別空調方式
給排水設備	各フロアトイレ・給湯室あり（1Fを除く）
光ファイバー	あり
エレベーター	乗用 1台（共用部 15人乗り1台）

駐車場 屋内 水平循環式 8台



アクセス: 京都市営地下鉄烏丸線「烏丸御池駅」1番出口より徒歩2分